



**ZOETWATER
BOEREN**

Door Pieter Vlaar
Open dag Zoetwaterboeren
22 juni 2023

Waterbeleid en innovatie; kansen en bedreigingen

EEN KORTE INLEIDING OVER DE BELEIDSKADERS
VAN DE OVERHEID MET BETREKKING TOT DE
AGRARISCHE SECTOR, RUIMTEGEBRUIK,
VERDUURZAMINGEN WATER & BODEM

Kamerbrief IenW: “Water en bodem sturend”



Centrale leidraad bij structurerende keuzes Rijksoverheid: **Water en bodem sturend**



Er wordt gewerkt aan een verbeterde en dwingender watertoets door landelijke overheid met waterschappen



bij lokale beslissingen met ruimtelijke impact wordt zowel het belang van water als het belang van de bodem en ondergrond meegenomen



Landbouwakkoord;
no-go

Landbouwakkoord; oorspronkelijk idee

Duidelijkheid creëren over hoe landbouw er in 2040 uitziet

Invulling doelen op gebied van natuur, klimaat en water

Overheid, keten en consumenten moeten de boer helpen om duurzamer te kunnen produceren

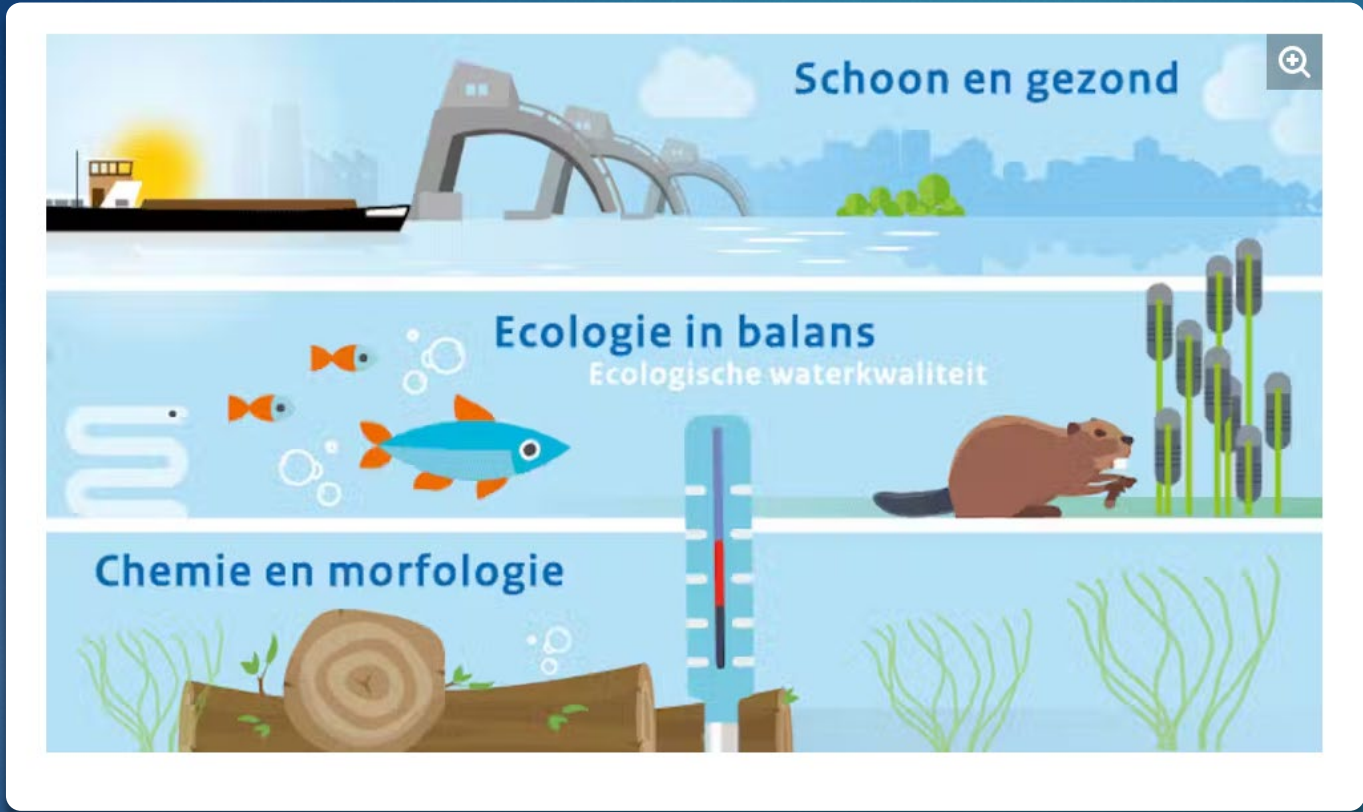
LNV, samen met landbouworganisaties, natuurorganisaties, medeoverheden en ketenpartijen

Oorspronkelijke Kaders Landbouwakkoord

- ▶ **Natuur:** voldoen aan Europese Vogel- en Habitatrichtlijnen, in 2030 moet stikstofuitstoot in Natura-2000 gebieden 74% onder de KDW zijn gebracht
- ▶ **Water:** uiterlijk 2027 gezonde aquatische ecosystemen; voldoen aankaderrichtlijn water, 7^e Actieprogramma Nitraatrichtlijn, Derogatiebeschikking, Uitvoeringsprogramma Gewasbeschermingsmiddelen
- ▶ **Klimaat:** Tussenstap in 2030 om 55% emissiereductie CO2 te realiseren; In 2050 NL Klimaatneutraal

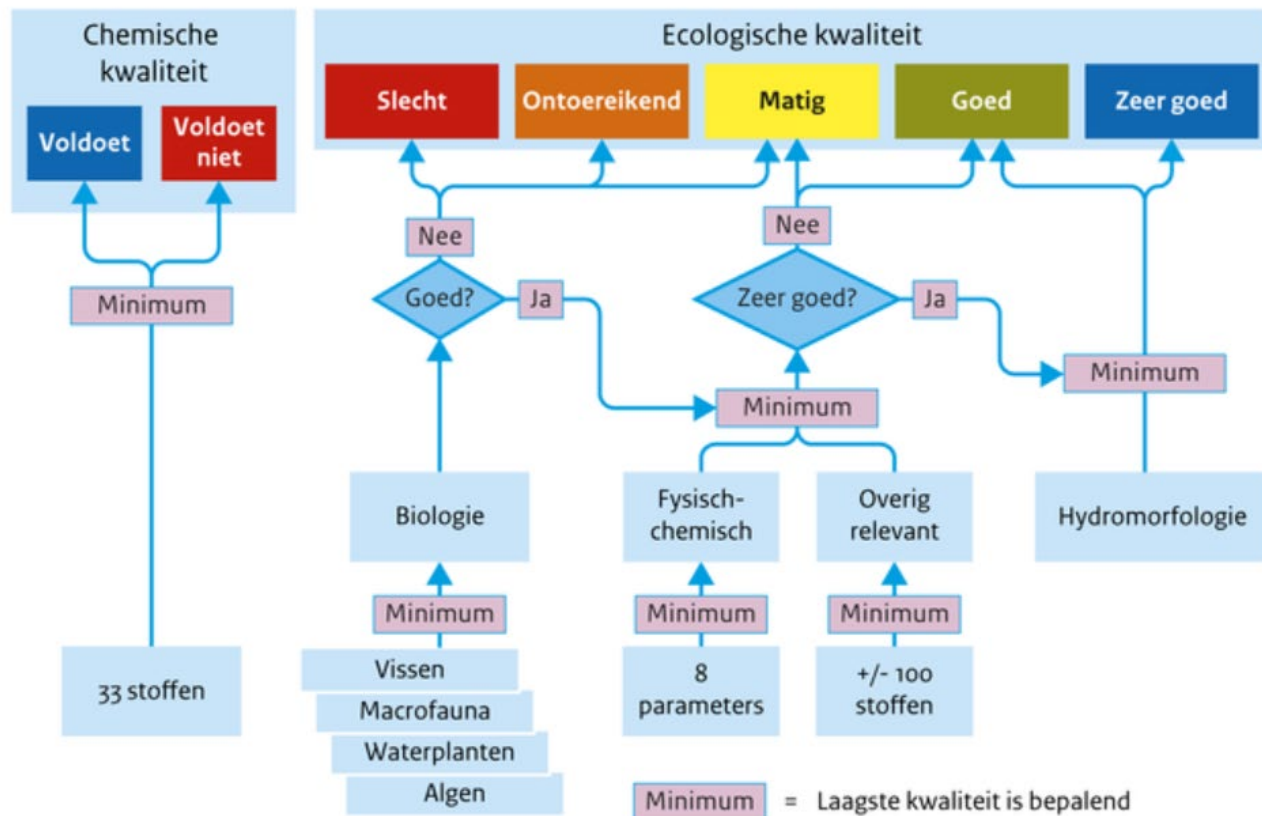


“A
wicked
problem”



Kaderrichtlijn Water

Beoordeling waterkwaliteit volgens Kaderrichtlijn Water



KRW:
one out;
all out!

**Kabinet neemt zelf maatregelen na klappen overleg
Landbouwakkoord**

Provincies gaan door met gebiedsprocessen

**Hoe nu
verder?**

Nationaal Programma Landelijk Gebied (NPLG)

- ▶ Vehikel waarin kabinetsmaatregelen inzake gebiedsgericht werken aan natuur, water en klimaat moeten worden uitgevoerd
- ▶ Voor 2030 in werking zijn getreden
- ▶ NPLG werkt samen met provincies, waterschappen, gemeenten, maatschappelijke partners, (agrarisch) ondernemers en grondgebruikers per gebied
- ▶ NPLG valt onder de Nationale Omgevingsvisie en is beleidsprogramma van 3 ministeries om te voldoen aan Europese Klimaatwet
- ▶ Er wordt een Regieorganisatie Realisatie Landelijk Gebied ingesteld voor goede uitvoering



De Ecologische Autoriteit beoordeelt of de juiste ecologische informatie gebruikt wordt bij de onderbouwing van plannen, zoals natuurdoelanalyses en gebiedsprogramma's. Deze plannen zijn onderdeel van het Nationaal Programma Landelijk Gebied (NPLG).

Ecologische Autoriteit NPLG

Economisch adviesorgaan



kunnen ingrijpen in de markt
zodat boeren een
minimumprijs krijgen voor
duurzame producten,



vanaf 2035 zouden alle
producten in Nederland aan
bepaalde duurzaamheidseisen
moeten voldoen.

Gebiedsprocessen en gebiedsplannen in provincie

(PPLG's)

- ▶ Deze gebiedsgerichte aanpak is om structureel de verslechtering van Natura 2000-gebieden tegen te gaan en te verbeteren
- ▶ ruimte bieden voor duurzame maatschappelijke en economische ontwikkelingen
- ▶ Provincie, gemeentes en lokale partijen in een bepaald gebied werken samen aan de opgaven die daar spelen
- ▶ De plannen worden door partijen vastgelegd in een gebiedsplan
- ▶ 1^e deadline: juli 2023 (Wet stikstofreductie en natuurverbetering)

Structurerende keuzes voor provincie NH (in concept startdocument)

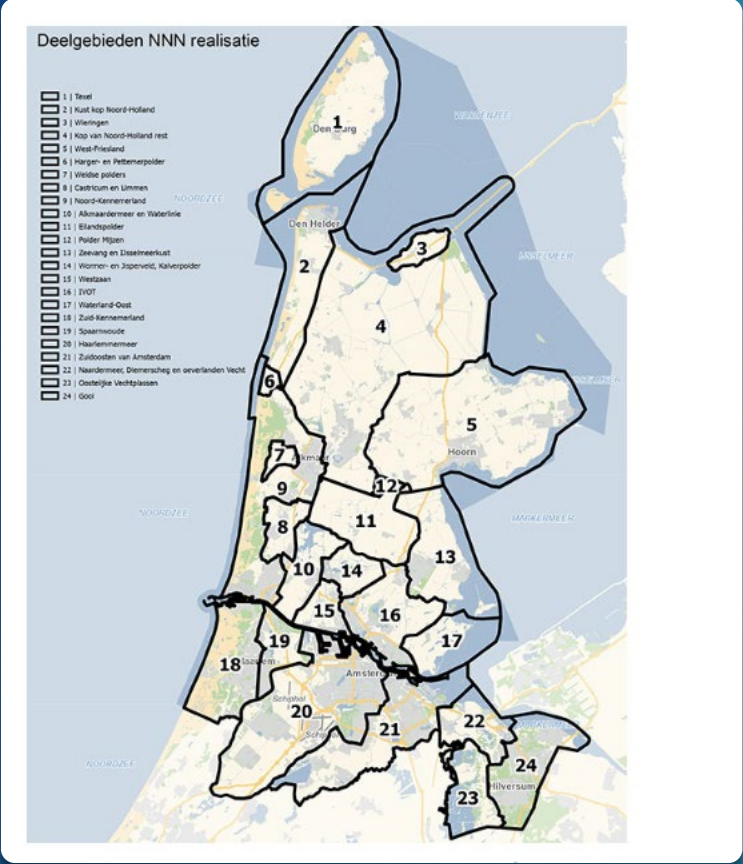
- ▶ Voldoende, zoet en schoon water
- ▶ Een vitale en efficiënt geordende bodem
- ▶ Laagveengebieden
- ▶ Verziltende kustgebieden
- ▶ Hogere zandgronden

**Eerste indicatie:
1.400 ha. extra bos, 300 ha. binnenduinrand
10% blauw-groene dooradering**





Provincie NH: Natuurversterking en Stikstof (24 gebieden)



Concept startdocument PPLG NH

Vanuit agrarische keten diverse geluiden:

- sector in NH nauwelijks betrokken in tegenstelling tot andere provincies
- Toon: waardering maar overwegend kritisch en negatief over sector
- Sector beschouwt zich als deel van de oplossing in plaats van deel van het probleem
- Geen ruimte opgenomen voor extensivering
- Zorgen over de “integraliteit”
- Toekomstig verdienmodel agrariërs is onduidelijk

1. Nationale programma's op basis van 3 perspectieven

Landbouw en Natuur
Water en bodem sturend
Nationaal programma landelijk gebied
Programma natuur/agenda natuurinclusief
Perspectief voor de landbouw
Nationaal waterprogramma
Programma Integraal Riviermanagement
Programma Bodem en Ondergrond

Ordende netwerken voor energie en economie
Programma Energiehoofdstructuur
Nationaal Programma Infrastructuur Duurzame Industrie
Nationaal Programma Regionale Energiestrategieën
Nationaal Plan Energiesysteem
Programma Werklocaties: ruimte voor economische activiteit
Programma Circulaire economie

Leefbare steden en regio's
Mobiliteit en bereikbaarheid
Programma Woningbouw
Programma Groen in en om de Stad
Programma Erfgoed voor de toekomst
Programma gezond en groene leefomgeving
Ruimte voor Defensie
Nationaal Milieuprogramma
Luchtkwaliteit
Geluid

Overige
nationale
programma's

Nutriënten Verontreinigd Gebied

- ▶ Aanwijzing begin 2023 van waterschap HHNK als gebied waar voor meer dan de helft van de Kaderrichtlijn Water-waterlichamen (KRW) niet voldoen voor fosfor en stikstof (*beoordeeld als matig, onvoldoende of slecht*)
- ▶ Volgens de Kamerbrief LNV geldt dit voor 3 waterschappen en beslaat het 42 % van het Nederlands landbouw areaal.
- ▶ In die gebieden worden de toepassingsnormen 20% extra verlaagd waarbij deze na 2026 uitkomen op 136 kg N per ha.

Oplossingsrichtingen?

- ▶ Innoveren?
- ▶ Simplificeren?
- ▶ Extensiveren?
- ▶ Intensiveren?
- ▶ Niet bewegen?
- ▶ Stoppen
- ▶ Kont tegen de krib?



ALS DE LAT TE HOOG LIGT

Postbus 1045 6801 BA Arnhem www.loesje.nl

**KUN JE
ER NOG ALTIJD
ONDERDOOR
LOPEN**

Loesje