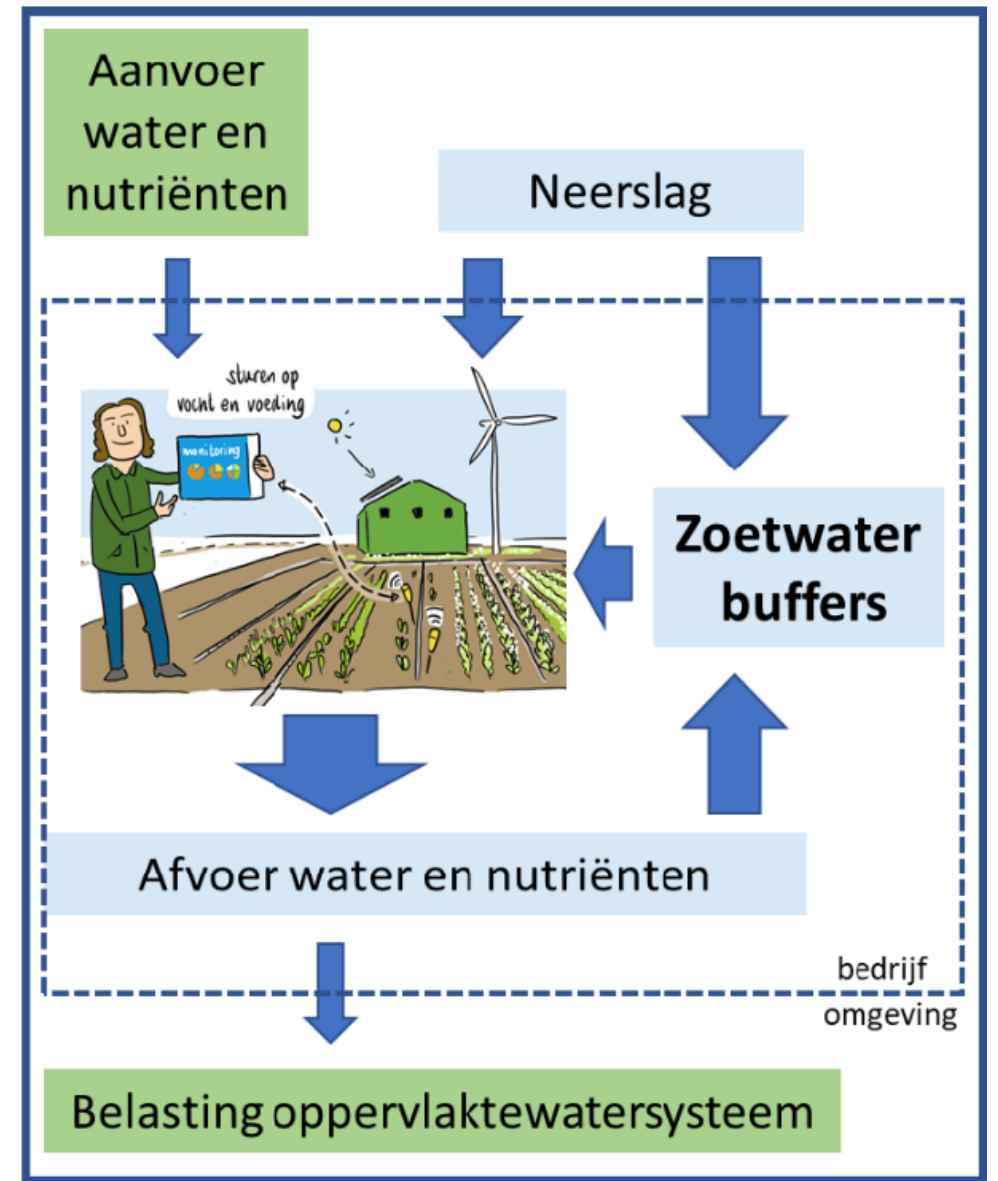
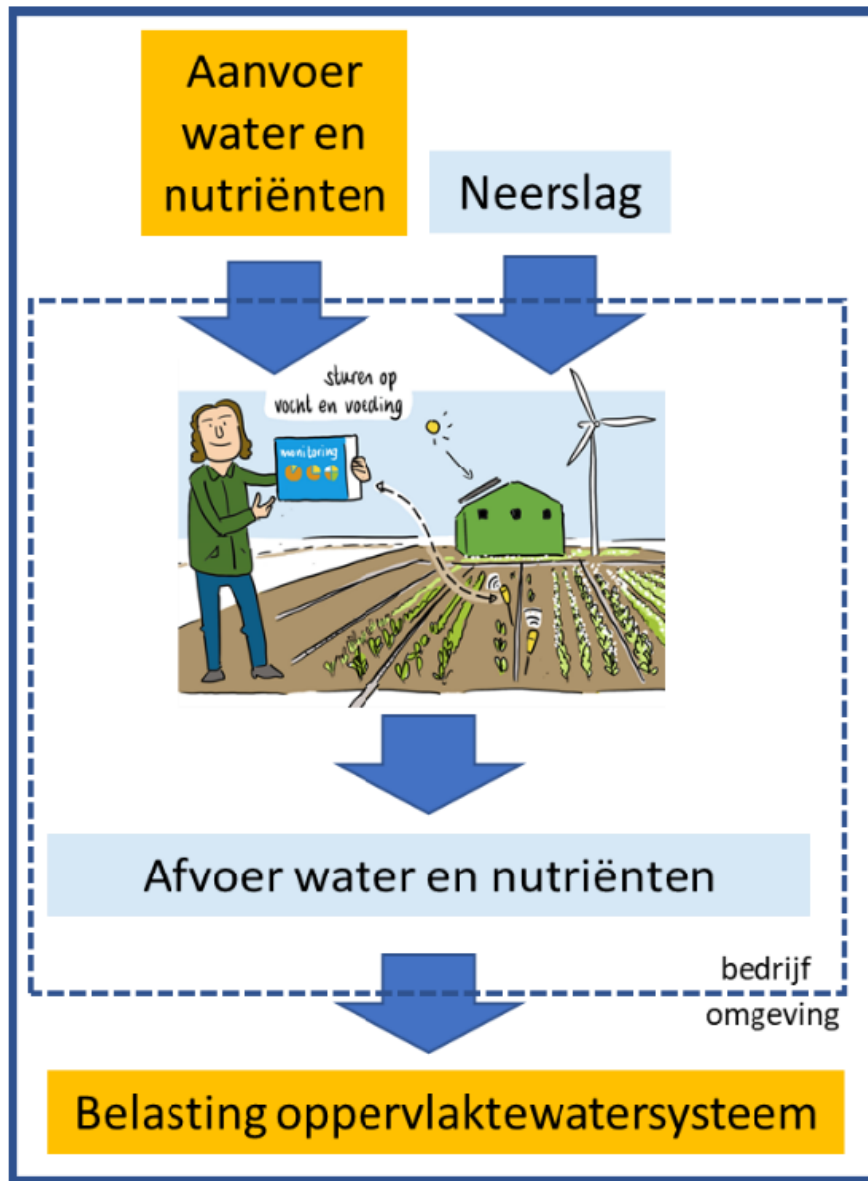




Tijdschrift
Agri & Food

Zoetwaterboeren in 2026





ZOETWATER
BOEREN

📍 **Zoetwater boeren**
Hoeve Lotmeer
Lotweg 26
1761 JG Anna Paulowna

☎ 06 224 618 68

🌐 www.zoetwaterboeren.nl

✉ info@zoetwaterboeren.nl

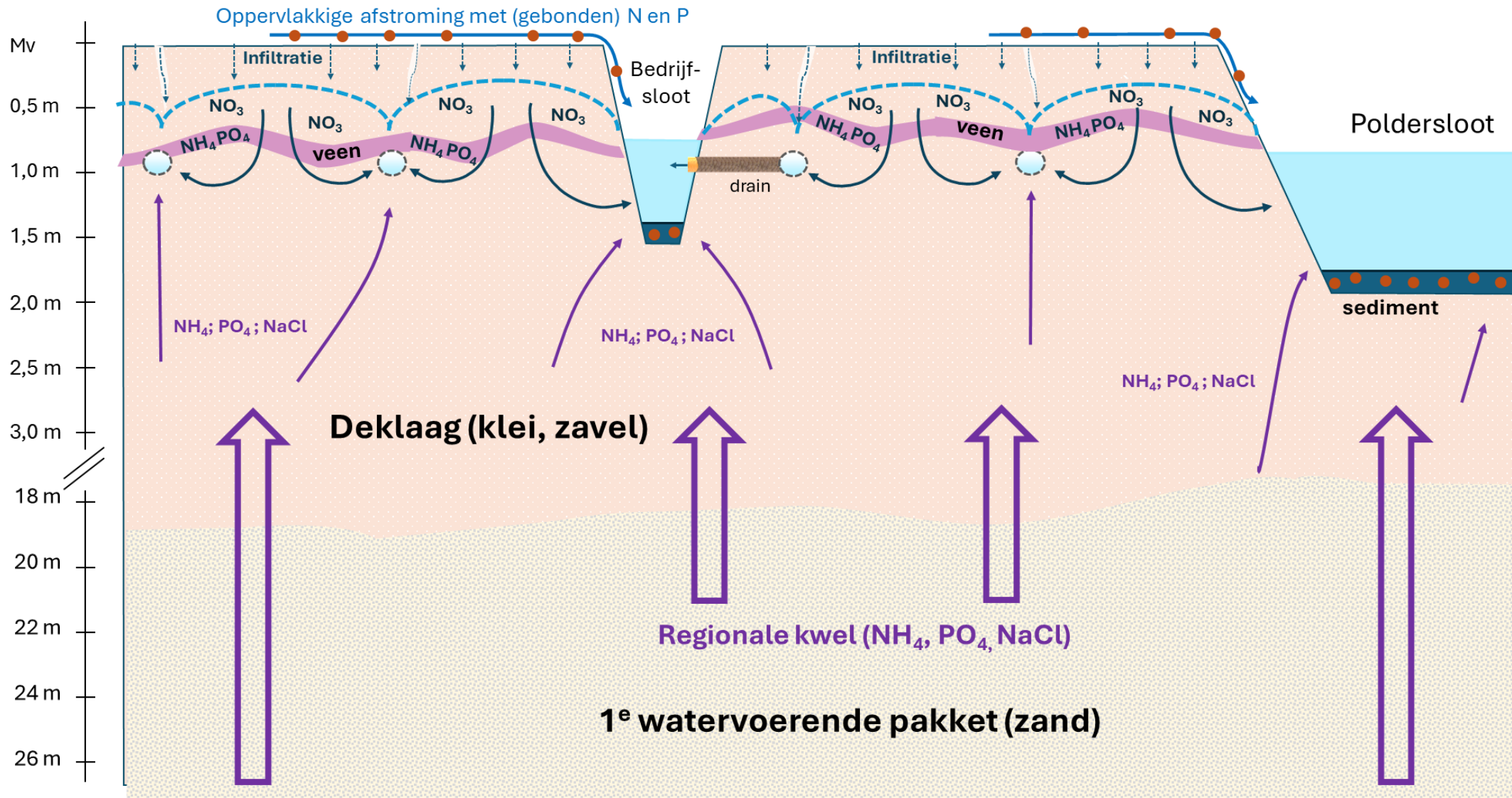
Deltares

© 2022 Zoetwater boeren

Stap 1: Het bodem- en watersysteem begrijpen



Conceptueel model Hoeve Lotmeer (natte situatie)



ZOETWATER
BOEREN

📍 Zoetwaterboeren
Hoeve Lotmeer
Lotweg 26
1761 JG Anna Paulowna

☎ 06 224 618 68

🌐 www.zoetwaterboeren.nl

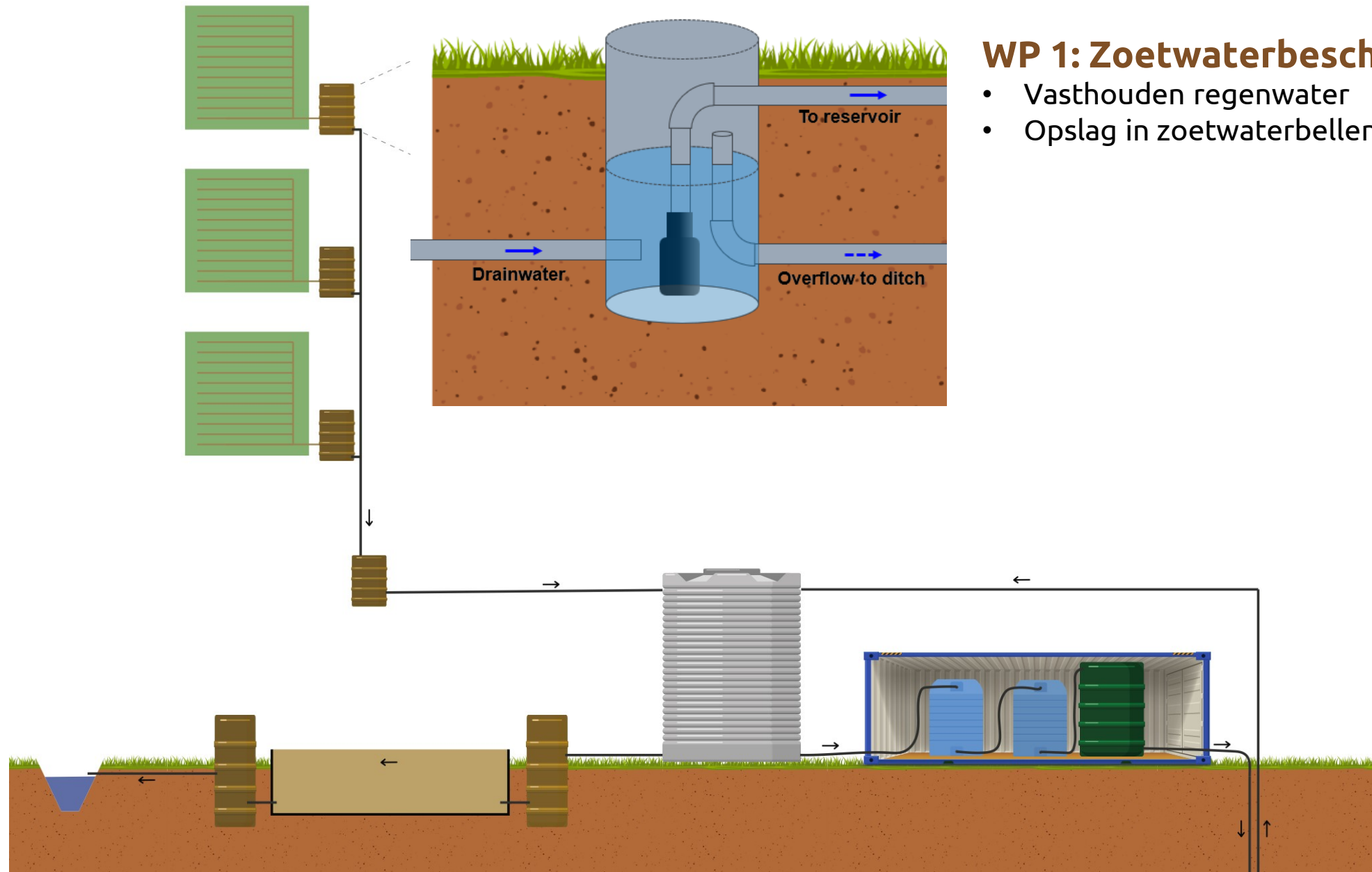
📧 info@zoetwaterboeren.nl

Deltares

© 2022 Zoetwaterboeren

WP 1: Zoetwaterbeschikbaarheid

- Vasthouden regenwater
- Opslag in zoetwaterbellen



ZOETWATER
BOEREN

📍 **Zoetwaterboeren**
Hoeve Lotmeer
Lotweg 26
1761 JG Anna Paulowna

☎ 06 224 618 68

🌐 www.zoetwaterboeren.nl

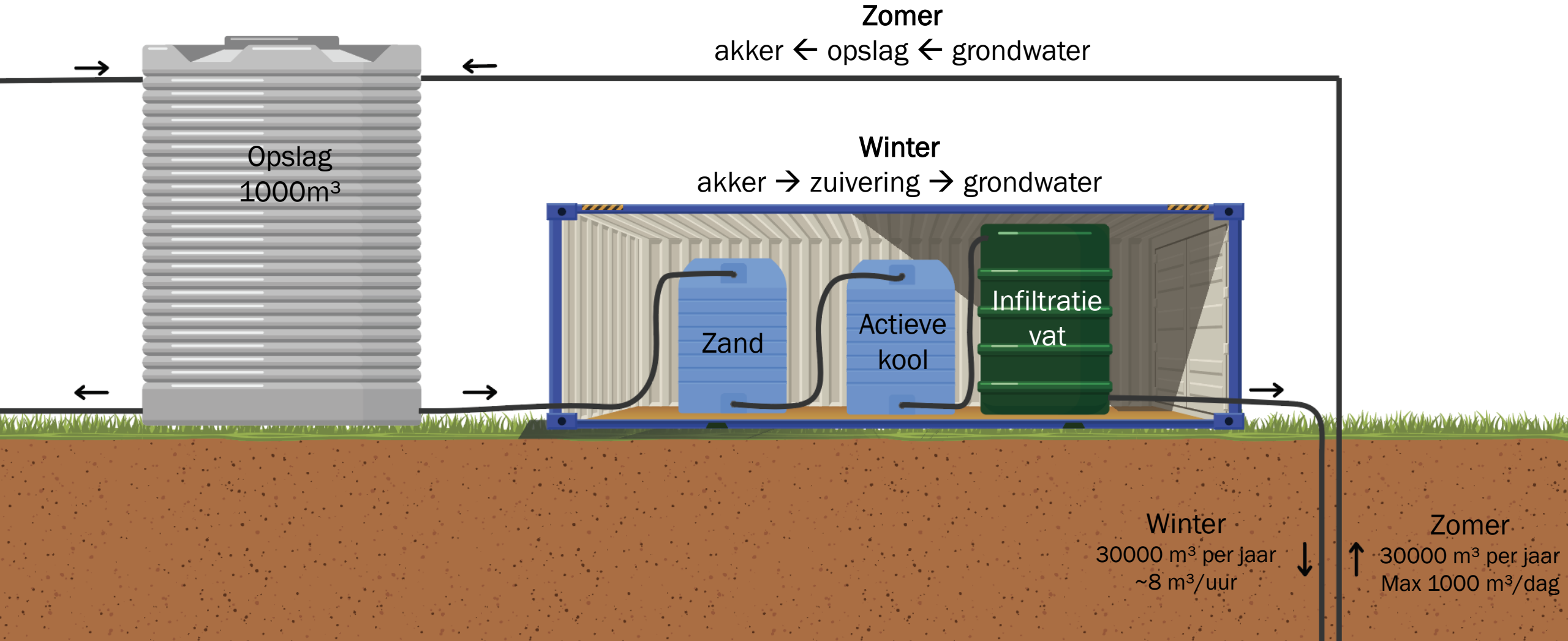
📧 info@zoetwaterboeren.nl

Deltares

© 2022 Zoetwaterboeren

WP 1: Zoetwaterbeschikbaarheid

- Vasthouden regenwater
- Opslag in zoetwaterbellen



ZOETWATER
BOEREN

📍 **Zoetwaterboeren**
Hoeve Lotmeer
Lotweg 26
1761 JG Anna Paulowna

☎ 06 224 618 68
🌐 www.zoetwaterboeren.nl
✉ info@zoetwaterboeren.nl

Deltares

© 2022 Zoetwaterboeren

WP 3: Waterkwaliteit

- Low-tech zuiveringstechnieken
- Monitoring uitspoeling



ZOETWATER
BOEREN

📍 **Zoetwaterboeren**
Hoeve Lotmeer
Lotweg 26
1761 JG Anna Paulowna

☎ 06 224 618 68

🌐 www.zoetwaterboeren.nl

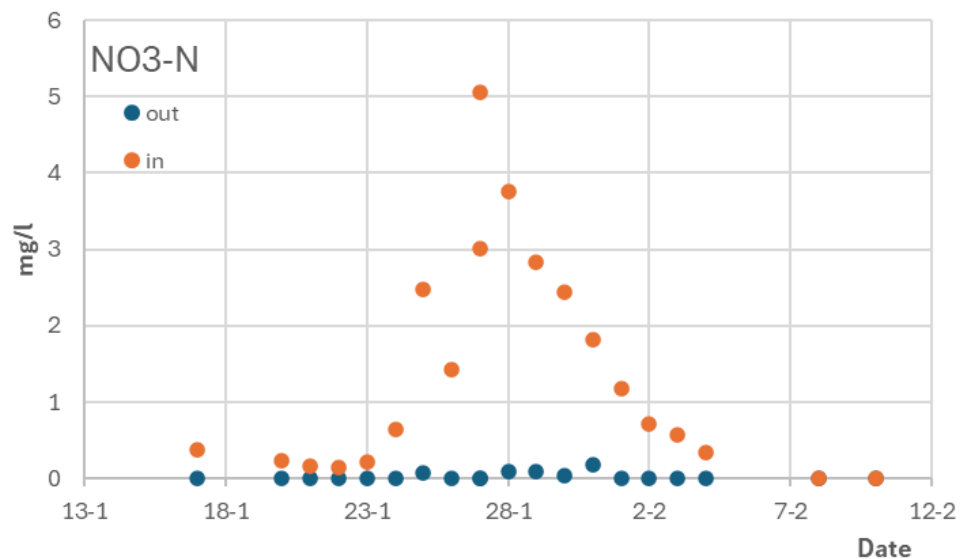
📧 info@zoetwaterboeren.nl

Deltares

© 2022 Zoetwaterboeren

Zoetwaterboeren: mijlpalen

- Inzicht in bodem- en waterkwaliteit, waterkwantiteit en gewas.
- Innovatief systeem aangelegd voor oogsten, opslaan en gebruik zoet water
- Zuivering voor infiltratie (GBMs) en voor afvoer naar oppervlaktewater (nutriënten)




2026 – project met 6 maanden verlengd




Verlengd tbv monitoring drainageseizoen 2025/2026 (en deel groeiseizoen)

Wat gaat Deltares doen?

- Monitoring waterkwantiteit en kwaliteit (WP1&WP3) van fysieke systemen (m.n. wateropslagsysteem en houtsnipperfilter).
- Afstemming met HHNK monitoring t.b.v. vergunning
- Begeleiden wateropslagsysteem ('kinderziektes' en sturing)
- Eindrapportage watersysteem & installaties
- Eindrapportage waterkwaliteit en houtsnipperfilter



 **Zoetwaterboeren**
Hoeve Lotmeer
Lotweg 26
1761 JG Anna Paulowna

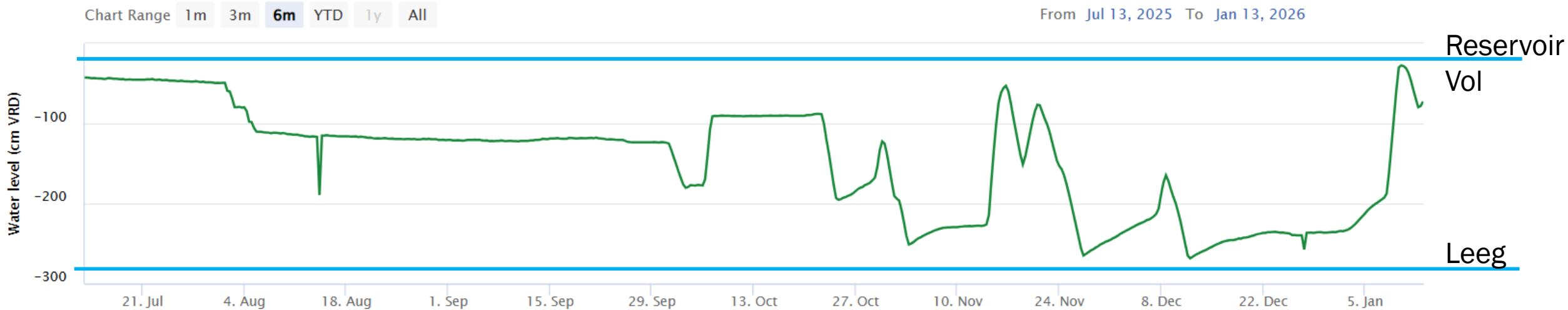
 06 224 618 68
 www.zoetwaterboeren.nl
 info@zoetwaterboeren.nl

Deltares

Afvoer/infiltratieperiode 2025/2026 inzet Deltares

Monitoring & analyse wateropslagsysteem

- Monitoring meetnet peilbuizen, sensoren en debietmeters
- 2x bemonstering waterkwaliteit voor/na zuivering door Deltares + bij bemonstering GBM
- Bemonstering GBM&PFAS tbv vergunning + voor de zuivering



ZOETWATER
BOEREN

📍 **Zoetwaterboeren**
Hoeve Lotmeer
Lotweg 26
1761 JG Anna Paulowna

☎ 06 224 618 68

🌐 www.zoetwaterboeren.nl

✉ info@zoetwaterboeren.nl

Deltares

© 2022 Zoetwaterboeren

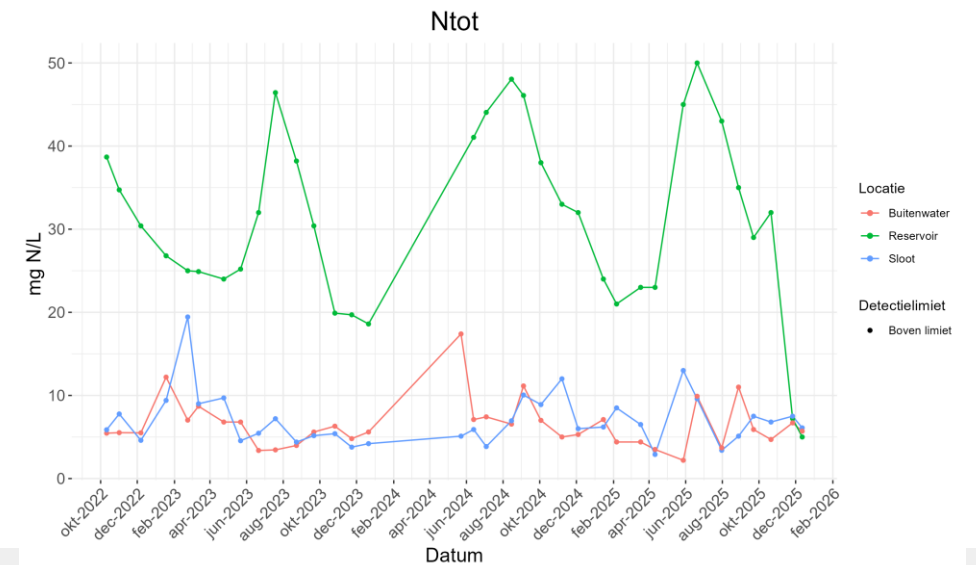
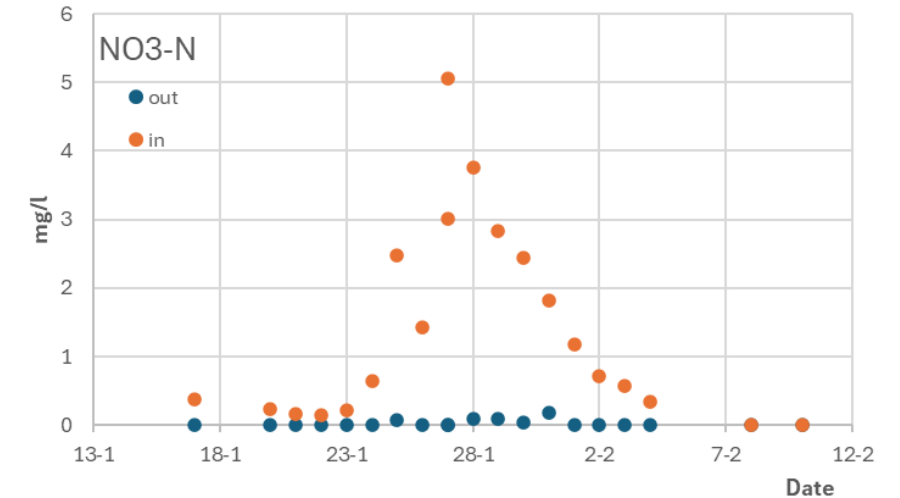
Afvoer/infiltratie seizoenen 2025/2026 inzet Deltares

Monitoring & analyse houtsnipperfilter

- 2x bemonsteringsronde waterkwaliteit (in & uit)
- Indien ingeschakeld regelmatige monsternamen i.s.m. Klaas en analyse in lab Deltares

Monitoring watersysteem

- 2x bemonsteringsronde waterkwaliteit (drainageafvoeren, sloot, buitenwater, reservoir)
- Continue monitoring meetnetpeilbuizen
- Monitoring via HHNK (maandelijks buitenwater, sloot, reservoir) wordt op pauze gezet ivm inzet van beschikbare in-kind budget



ZOETWATER
BOEREN

📍 **Zoetwaterboeren**
Hoeve Lotmeer
Lotweg 26
1761 JG Anna Paulowna

☎ 06 224 618 68

🌐 www.zoetwaterboeren.nl

📧 info@zoetwaterboeren.nl

Deltares


© 2022 Zoetwaterboeren

Overige werkzaamheden

- Dashboard in open source en Farm Maps voor gebruik van derden
- Bodemanalyses

- Animatie gemaakt over Zoetwaterboeren
- Eindrapport opgeleverd onderzoek houtsnipper-ijzerzandfilter
- Open dag 2026: : 4 juni (Vonk), 5 juni project en 6 juni burgers en buitenlui
- Afsluitende (pres)presentatie geven (bv in Nieuwspoot)
- Actueel houden van de website en verspreiden (inhoudelijke) persartikelen
- Eindrapport met alle resultaten, conclusies en aanbevelingen
- Kennisverspreiding via o.a. CRKLS



 **Zoetwaterboeren**
Hoeve Lotmeer
Lotweg 26
1761 JG Anna Paulowna

 06 224 618 68

 www.zoetwaterboeren.nl

 info@zoetwaterboeren.nl